



J'explore le marché de l'emploi

Je veux me renseigner sur les secteurs qui recrutent et le marché du travail. Je ne sais pas où trouver les informations propres à ma région.



Avec mon conseiller :

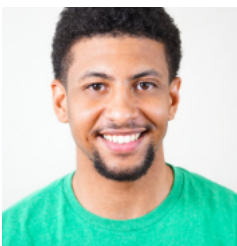
- Je découvre et j'analyse les particularités de mon territoire, les opportunités d'emploi
- J'accède aux outils me permettant d'identifier les métiers porteurs et explorer le marché caché

Le conseil en évolution professionnelle est un service de proximité, ancré dans son territoire. Votre conseiller vous accompagne dans l'appropriation des outils pour trouver les informations actualisées, individualisées et adaptées à votre besoin.



Le saviez-vous

Une fois le secteur défini, votre conseiller vous aidera à identifier les compétences recherchées et savoir comment les acquérir ou les développer.



Vincent, 29 ans

Opérateur de production en intérim, je ne me sentais plus épanoui dans mon métier. J'ai envie de changer mais j'ai peur de me retrouver sans emploi.

L'accompagnement avec mon conseiller m'a permis de me rassurer et d'identifier un métier très recherché. Je suis aujourd'hui aide soignant



**Rapprochez-vous de votre conseiller
si vous êtes déjà accompagné.**



**mon-cep.org
09 72 01 02 03**