



RAPPORT
D'ACTIVITÉ

RÉSEAU EVA
PACA



2022

03

Édito

05

Un service de proximité

07

Présentation du conseil en
évolution professionnelle

09

Résultats régionaux

12

Évènements marquants

13

Accessibilité

14

Délivrance du service

15

Promotion

16

Partenariat

18

Mots de partenaires

21

Du point de vue des conseillers

23

Parcours de bénéficiaires

25

Déclinaison départementale

31

Bilan national et perspectives

33

Organigramme



ÉDITO



Annabelle Mazaleyrat,
Directrice de projet



Carol De Lampugnani,
Manager

La crise sanitaire a accentué certaines tendances de l'emploi : redonner un nouvel élan à son parcours professionnel en portant un projet de reconversion, ou faire un bilan sur ses perspectives d'évolution.

Le baromètre de l'évolution professionnelle réalisé en juillet 2022 pour PACA illustre parfaitement cette situation puisque 2 salariés sur 3 envisagent une évolution professionnelle dans les 2 ans.

Et peut-être est-il bon de rappeler en complément que plus de 66% d'entre eux envisagent cette évolution au sein de leur entreprise ou de leur secteur d'activité.

Le besoin d'accompagnement n'a jamais été autant d'actualité. Une tendance qui se confirme dans les chiffres.

En 2022, le service de conseil en évolution professionnelle pour les salariés et les indépendants en PACA a accueilli 11 154 bénéficiaires, soit une augmentation de 14 % par rapport à 2021, et 40 % par rapport à 2020.

Nous avons poursuivi et accentué nos actions en matière de communication et de partenariats. En 2022, un salarié sur deux connaît le CEP (contre 1 sur 3 en 2021).

Notre travail de valorisation et de promotion croise avec les préoccupations les plus actuelles : les tensions de recrutements dans certains secteurs, les filières d'avenir, la gestion de carrière après 55 ans...et est parfaitement

articulé avec nos démarches de coopération à destination des partenaires, qu'il s'agisse des entreprises, des Opcos, des services publics de l'orientation et de l'emploi, des acteurs institutionnels.

Le CEP des salariés et indépendants est présent sur 37 sites du territoire régional c'est un service au plus près des besoins et des territoires.

Les 60 conseillers mobilisés sur le terrain bénéficient d'une professionnalisation et d'un accompagnement exigeant. L'année 2022 a permis le déploiement opérationnel du référentiel qualité de délivrance du service CEP de France compétences. Le rapport d'analyse réalisée début 2023 par A. Chauvet souligne l'utilité structurante du document et l'effort constant à mener pour que les professionnels et les structures soient à même de rendre le service dans les meilleures conditions.

La qualité du service est d'ailleurs reconnue par les personnes accompagnées puisque plus de 91% d'entre elles déclarent que le service

leur a été de qualité utile.

Ces éléments, et l'ensemble de ceux qui composent notre bilan en 2022, sont le fruit d'un travail d'équipe de tous les instants.

A cet égard, il nous paraissait particulièrement important de conclure cet édito en saluant et en remerciant l'ensemble des professionnels impliqués dans la délivrance du service en PACA.

MON CONSEIL EN ÉVOLUTION PROFESSIONNELLE

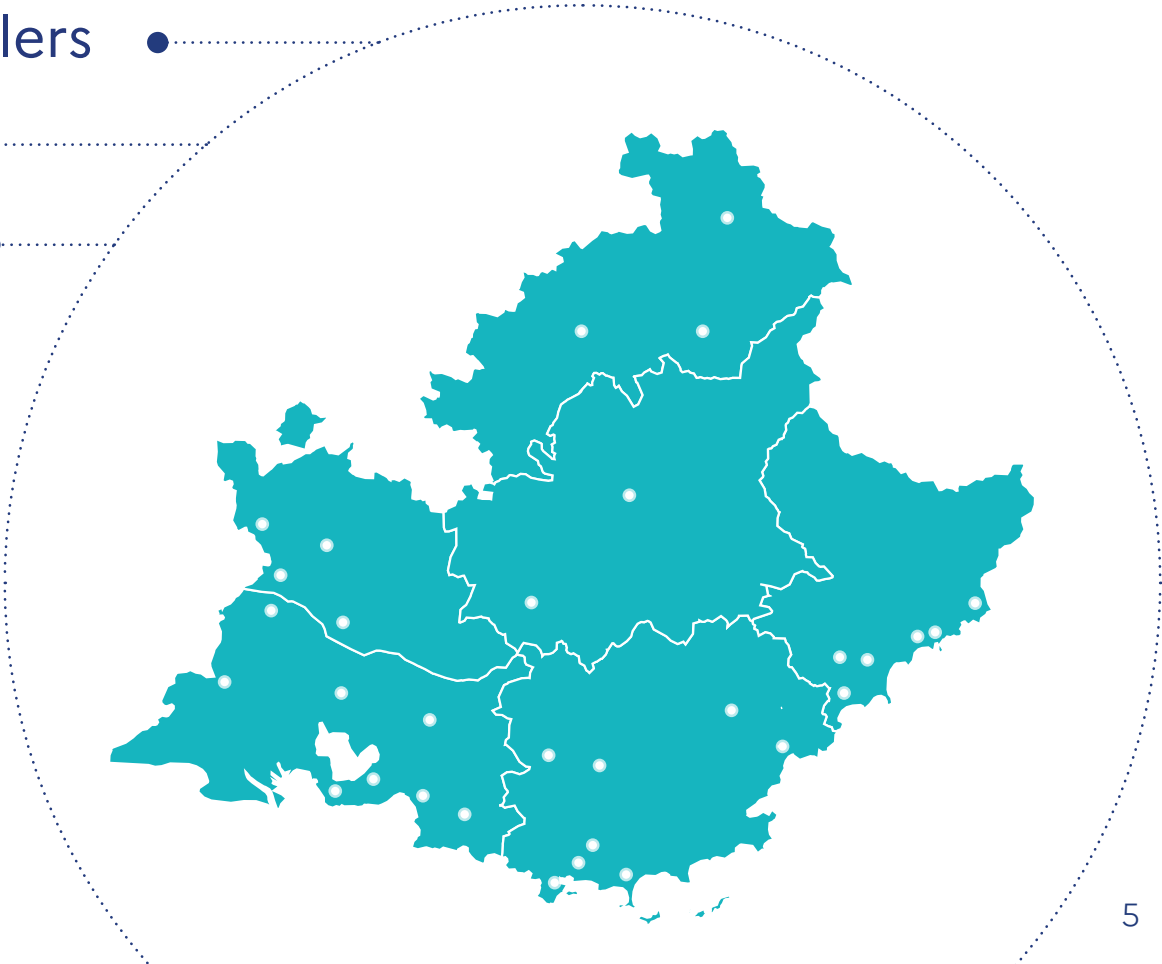


Un service de proximité

60 conseillers ●

31 villes ●

37 sites ●



PROXIMITÉ

AIX EN PROVENCE, AUBAGNE, AVIGNON, ARLES, BRIANÇON, BRIGNOLES, CADEROUSSE, CARPENTRAS, CAVAILLON, CHÂTEAURENARD, DIGNE LES BAINS, DRAGUIGNAN, EMBRUN, FREJUS, GAP, GRASSE, HYÈRES, LA SEYNE SUR MER, LA VALETTE-DU-VAR, MANDELIEU LA NAPOULE, MANOSQUE, MARSEILLE, MARIGNANE, MARTIGUES, MENTON, NICE, SAINT- LAURENT-DU-VAR, SAINT-MAXIMIM, SALON-DE-PROVENCE, TOULON, VALBONNE.

SITES OUVERTS EN 2022

- o 12 Boulevard Carnot - 06130 Grasse
- o 3 Rue de l'Amiral Courbet - 06500 Menton
- o 1047 Route des Dolines - 06560 Valbonne Sophia Antipolis
- o 12 Avenue Jean Jaures - 13160 Châteaurenard
- o 256 Rue des Poilus - 83470 Saint-Maximin-la-Sainte-Baume
- o 6 Rue Georges Simenon - 83400 Hyères
- o 10 Cours Aristide Briand - 84860 Caderousse

Le CIBC Alpes Provence est mandataire du CEP en région PACA, en partenariat avec :



Présentation du conseil en évolution professionnelle

« Le conseil en évolution professionnelle constitue un **processus gratuit d'appui pour faire le point sur sa situation professionnelle**, et, le cas échéant, **élaborer, formaliser et mettre en œuvre une stratégie visant l'évolution professionnelle.** »

Comment accompagne-t-on les bénéficiaires ?

Le service commence par un aiguillage puis se poursuit par un ou plusieurs entretiens selon les besoins. Un **état des lieux partagé** permet de faire un point sur votre situation et de choisir les services qui seront utiles. Nous pourrons vous accompagner dans la mobilisation de ces services.



GRATUIT



PERSONNALISÉ



NEUTRE



CONFIDENTIEL



DE PROXIMITÉ

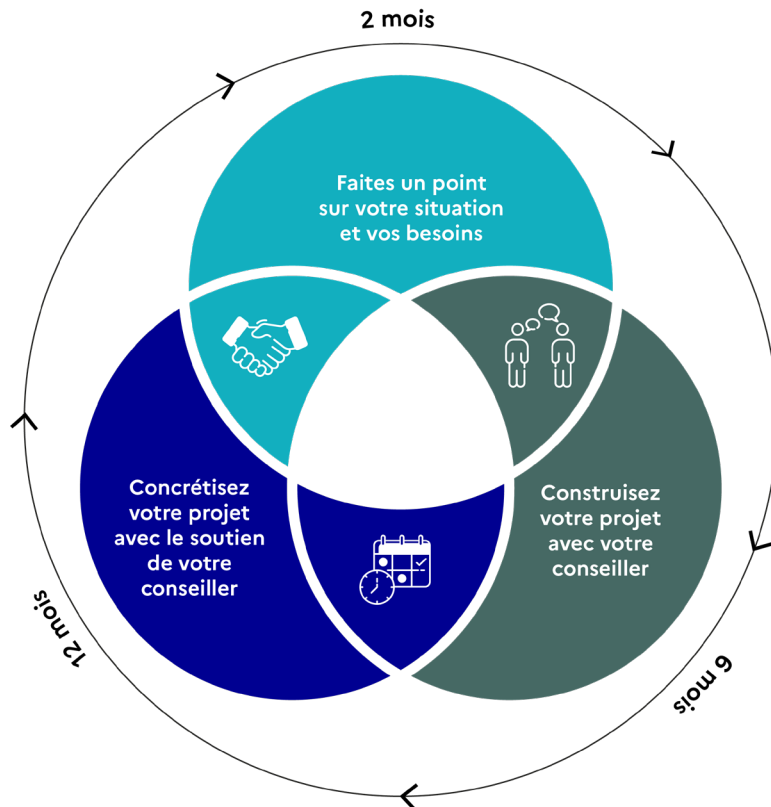
Comment prendre rendez-vous ?

Par téléphone du lundi au vendredi de 8h00 à 19h00 et le samedi de 9h00 à 12h00 ou sur notre site internet.

09 72 01 02 03

www.mon-cep.org

11 services accessibles à distance ou en agence



Je fais le point sur ma situation



Je veux évoluer, gérer ma carrière



Je me forme



Je finance mon projet



Je valorise mes compétences



Je démissionne pour me reconvertir ou créer une entreprise



Je deviens entrepreneur



Je découvre les métiers



J'explore le marché de l'emploi



Je veux changer de métier

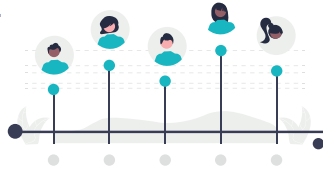


Je mets en oeuvre mon projet

Retour en chiffres sur l'année 2022

11 154

bénéficiaires accompagnés
en 2022



Profil type
en 2022

- o Une femme (61%)
- o de 25 à 34 ans (36%)
- o employée (77%)
- o sous statut salarié (92%)
- o d'une entreprise de 11 à 49 salariés (52%)
- o dans le secteur du commerce (21%)
- o et d'un niveau de diplôme de niveau 4 (27%)

91%

des bénéficiaires **satisfaits de leur relation** avec leur conseiller en 2022



89% en CDI



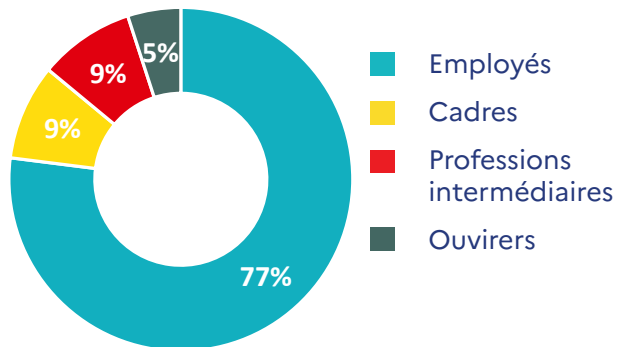
92% salariés du privé



7% d'indépendants

Résultats régionaux

CATEGORIES SOCIOPROFESSIONNELLES (2022)



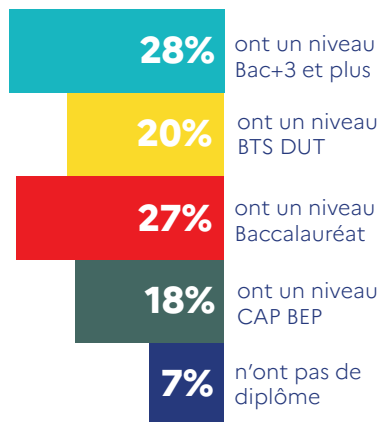
CATEGORIES D'ÂGE (2022)



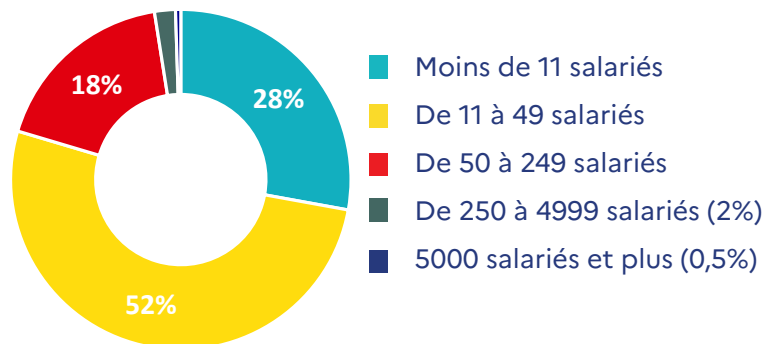
5% ont moins de 25ans



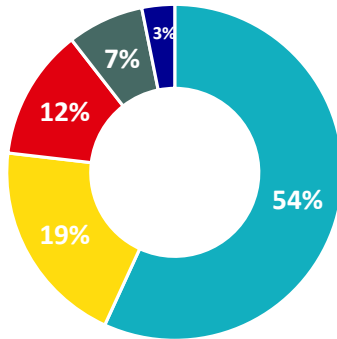
NIVEAU DE FORMATION (2022)



TAILLE DE L'ENTREPRISE (2022)

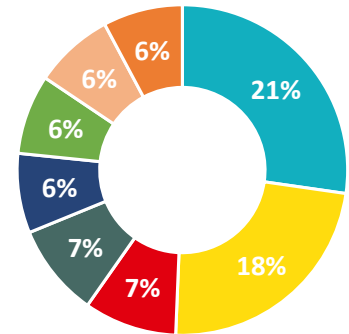


MOTIFS DE SOLLICITATIONS (2022)



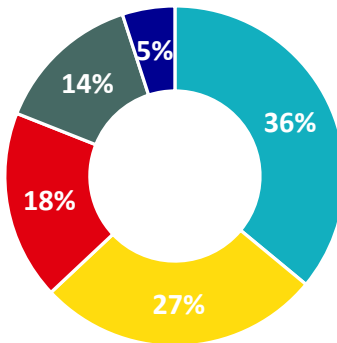
- Changer de métier ou de secteur professionnel
- Créer ou reprendre une entreprise
- Évoluer vers un métier à plus grande technicité ou responsabilité
- Acquérir de nouvelles compétences et/ou qualifications
- Identifier, valoriser et faire reconnaître ses compétences et expériences professionnelles

PRINCIPAUX SECTEURS D'ACTIVITÉ (2022)



- Commerce
- Santé et social
- Administratif
- Transport
- Industrie manufacturière
- Scientifique
- Restauration
- Construction

CONNAISSANCE DU SERVICE (2022)



- Un autre organisme
- Une action de communication
- Site internet Mon compte formation
- Son entourage
- Employeur ou supérieur hiérarchique

Évènements marquants

JANVIER ET FÉVRIER 2022

Lancement des
Lundis du CEP

MARS ET AVRIL 2022

Comité régional
partenaires



MAI ET JUIN 2022

Campagne
sets de table

JUILLET ET AOÛT 2022

Séminaire
PACA

Convention
UNIFORMATION



SEPTEMBRE ET OCTOBRE 2022

Campagne
radio

3ème baromètre
de l'évolution
professionnelle

Convention
OPCO Santé

Semaines de
l'évolution professionnelle

Lancement de l'étude
Qualitest



NOVEMBRE ET DÉCEMBRE 2022

Universités d'automne

Convention
Ocapiat

Webinaire
Préventica



ÉVÈNEMENTS

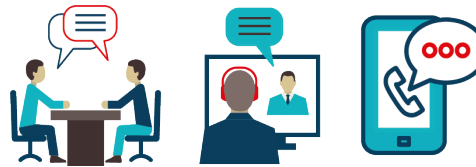
7 nouveaux sites en **2022**
3 dans le 06, 2 dans le 83,
1 dans le 13 et 1 dans le 84
37 lieux d'accueil en 2022.



Pour un service
SOCIALEMENT et
CULTURELLEMENT
accessible à tous...



**Continuité
de SERVICE**
garantie y
compris pendant
les périodes de
congrés



Choix
MULTIMODALITES
100% des modalités
proposées
dès le 1er RDV



Des horaires élargis sur chaque
département
deux jours par semaine **8h à 20h**
et le **samedi matin**



Délivrance du service

L'année 2022 a permis de garantir la profondeur de service régie par les critères du référentiel qualité de la délivrance du service CEP au travers du marketing de notre offre de service, du développement du recours à l'accompagnement, des plans d'intégration et de développement des compétences des conseillers CEP, de l'enrichissement des ressources multimodales.

ACTIONS PHARES

- **Séminaire CEP régional** : du Fun et du Sens avec pour objectif de développer l'interconnaissance entre les conseillers, renforcer l'appartenance à une communauté professionnelle et recentrer les collaborateurs autour de la mission de service du CEP,
- **Les Universités d'automne** ont donné l'occasion de rassembler les acteurs de 7 régions autour des enjeux métiers et du service du conseil en évolution professionnelle et d'échanger avec les experts les plus reconnus de nos métiers pour se préparer aux futures évolutions.

PROFESSIONNALISATION

Lancement d'une démarche de professionnalisation innovante basée sur une méthode collaborative de recherche/action avec un groupe de conseillers CEP.

Principaux enjeux :

- repérer des processus de développement professionnel sur les questions majeures du métier de CEP (posture/finalité),
- développer une organisation apprenante, contribuer à l'émancipation,
- produire de la connaissance et la faire valoir.



Universités d'automne
-
17 et 18 novembre 2022



Séminaire PACA
«Du fun et du sens»
-
7 juillet 2022

Promotion et communication

COMMUNICATION



Organisation des
3^{ème} Semaines de l'évolution professionnelle
9 162 participations sur **94** webinaires
Avec l'intervention de la Ministre Carole
GRANDJEAN, Ministre déléguée chargée de
l'enseignement et de la formation

Publication du
3^{ème} baromètre
national de
l'évolution
professionnelle

Mise en place de campagnes de
promotion multicanales sur la région
Provence Alpes Côte d'Azur
(achat d'espace dans la presse locale,
emballages de baguette, social ads, google ads,
gestion du site et des réseaux sociaux etc.)



Réalisation
de vidéos
témoignages de
bénéficiaires



Marketage de
l'offre de service
du CEP



Un rendez-vous
hebdomadaire sur
les thématiques
de l'évolution
professionnelle

Partenariat

L'année 2022 a été l'année de consolidation de nos partenariats.

Dans un objectif continu de qualité de service et de parcours sans couture, les partenariats existants se sont affirmés et les actions se sont poursuivies. Notamment avec la mise en place d'une action de formation spécifique pour les conseillers CEP PACA par le Carif-Oref, l'envoi de communications spécifiques pour la newsletter du MEDEF, la participation du Réseau EVA aux événements de la Cité des Métiers, la coanimation de webinaires avec Transition Pro PACA ou encore la mise en place d'une session d'échange de pratiques entre les conseillers de Cap emploi 06 et les conseillers du Réseau EVA.

Le Réseau EVA a aussi poursuivi son investissement pour promouvoir le service auprès des publics cibles. Des présentations ont été réalisées, auprès des salariés d'entreprises de la région (association ARI par exemple) ou auprès d'instances qui les accompagnent : médecins du travail, experts comptables.

Le Réseau EVA a aussi été présent aux Service Public Régional de l'Orientation et au CREFOP de novembre 2022.

Enfin, cette année a été marquée par des échanges accentués avec les OPCO régionaux (AKTO, OPCO EP, OPCO Commerce) et avec trois signatures de conventions (Uniformation, OCAPIAT et OPCO Santé).



Convention
Uniformation
-
27 juillet
2022



Convention
Ocapiat
-
18 novembre
2022



Session
d'échange
de pratiques
-
CAP emploi
06



Nous avons recueilli des histoires de partenaires, de conseillers et de bénéficiaires du CEP. Ces témoignages reflètent la diversité des expériences et des défis que les salariés et indépendants peuvent rencontrer tout au long de leur parcours professionnel. L'implication des conseillers en évolution professionnelle et les relations partenariales sont des éléments clés pour les aider à atteindre leurs objectifs professionnels.

- ➔ Témoignages de **partenaires** : nous avons collecté les témoignages de partenaires du CEP avec qui nous avons travaillé en collaboration pour permettre aux salariés et indépendants de connaître un parcours sans couture.
- ➔ Témoignages de **conseillers** : Ils jouent un rôle central et accompagnent quotidiennement des bénéficiaires pour les aider à atteindre leurs objectifs professionnels.
- ➔ Témoignages de **bénéficiaires** : Ils ont des parcours et des expériences très différents. Dans cette section, nous présentons les témoignages de ceux qui ont bénéficié du CEP pour changer de carrière, améliorer leurs compétences ou encore trouver un emploi qui correspond mieux à leurs aspirations professionnelles.

Mots des partenaires



La délégation régionale Sud Est d'UNIFORMATION OPCO cohésion sociale est partenaire du réseau EVA PACA depuis sa création. Il est fondamental de bien connaître l'offre de services du réseau EVA et promouvoir le CEP auprès de nos employeurs adhérents. Notre objectif est d'aider nos employeurs, nos DRH à utiliser le CEP dans le cadre des entretiens professionnels pour favoriser l'évolution des carrières des salariés.

Le réseau EVA organise avec nous et pour nos employeurs, des webinaires permettant de faire connaître le CEP et l'ensemble des services accessibles aux salariés pour leur parcours professionnel et leur reconversion éventuelle. Nous associons aussi Transitions Pro et l'Apec, nous travaillons tous ensemble au bénéfice du CEP.

Du côté d'Uniformation, nous valorisons nos métiers auprès des conseillers du réseau EVA. Par exemple, en 2022, nous avons pu valoriser le métier de technicien de l'intervention sociale et familiale dans la branche de l'aide à domicile et le métier d'encadrant technique de l'insertion dans la branche de l'Insertion par l'activité économique. Les conseillers du réseau EVA ont été intéressés par ces métiers d'utilité sociale qu'ils pourront faire connaître à des salariés qui souhaitent se reconvertir vers des métiers aux services des autres.

Le partenariat mené avec le réseau EVA est précieux pour notre OPCO. Nous souhaitons le faire vivre et le développer d'année en année.

Cathy Desautter

Déléguee Régionale PACA



uniformation

PARTENAIRES

Mots des partenaires



L'Apec a été créée par les partenaires sociaux, notamment pour accompagner les cadres dans leur réflexion sur leur évolution de carrière. Depuis 2010, nous avons investi pour la sécurisation des parcours professionnels des cadres. Nous recevons une part quasi équivalente de demandeurs d'emploi et de salariés. Avec la création du CEP en 2014, nous avons pris en charge un nombre de personnes toujours plus important.

Nous fonctionnons dans une logique partenariale forte car nos publics sont des jeunes diplômés (à partir de Bac+3), des demandeurs d'emploi, comme des salariés.

Nous sommes donc en interaction avec l'ensemble des acteurs de l'éco-système Orientation Formation Emploi.

Ainsi nos relations avec le réseau Eva sont le plus fluide possible pour répondre le plus rapidement et de la façon la plus appropriée aux besoins de tous les salariés.

C'est au bénéficiaire de choisir son prestataire, sur des critères d'accès (proximité, délai), sur la nature de son besoin. A nous tous d'être à son écoute, pour être le plus efficace possible, le satisfaire, lui donner envie de revenir une prochaine fois, de prescrire le CEP autour de lui !



Anthony Fumard

Délégué Régional (DR PACA)

Mots des partenaires



Les territoires de la région Provence-Alpes-Côte d'Azur disposent d'atouts et de fragilités différents pour affronter les mutations économiques et sociales d'aujourd'hui et de demain.

Sur la base de ce constat, le réseau EVA PACA et le Carif-Oref Provence-Alpes-Côte d'Azur, ont noué une relation forte afin de développer une complémentarité de leurs offres de service.

Un premier pas a été franchi en 2022, avec la signature d'une convention de partenariat, qui s'est traduite par la professionnalisation des conseillers du réseau EVA au sein du Carif-Oref.

L'objectif de ce partenariat est de promouvoir le CEP, de l'outiller, en mobilisant davantage les missions de service public du Carif-Oref, tant en matière de mise en visibilité de l'ensemble de l'offre de formation régionale, que d'appui sur sa capacité d'observation du lien orientation-formation-emploi.

Geraldine Daniel

Directrice générale



Paroles de conseillers



Je suis conseillère en évolution professionnelle depuis le tout début de l'aventure. C'est une belle responsabilité que de représenter une mission de service public, gratuite, personnalisée et confidentielle.

Je réfléchis en effet chaque jour avec mes bénéficiaires à des perspectives qui pourraient solutionner leurs difficultés professionnelles, répondre du mieux possible à leurs envies de changement, de développement de leurs compétences.

Les lundi du CEP, - webinars un lundi sur deux de 11h30 à 12h30, dont je suis l'une des animatrices - permettent de sensibiliser les salariés, d'apporter un début de réponse à leur problématique et le cas échéant, de les rencontrer dans le cadre d'un accompagnement.

De multiples thèmes sont abordés, comme la reconversion, les financements de formation, la création d'entreprise ...

A la fin de chaque webinaire, un temps d'échange est engagé favorisant la rencontre conviviale.

Cecile Targue

*Conseillère en évolution professionnelle
(Bouches-du-Rhône)*

Paroles de conseillers



Je suis Conseiller en Évolution Professionnelle (CEP) pour le réseau EVA depuis Octobre 2022. Je vois ce métier comme l'occasion de proposer un réel moment d'écoute et de partage sur les projets professionnels des salariés du secteur privé et des travailleurs indépendants.

Ma vision sur le service du CEP repose sur un référentiel-qualité précis celui-ci me permet d'adapter ma méthodologie de travail et ma posture professionnelle au service des personnes accompagnées.

J'ai bénéficié d'une période d'intégration complète d'un mois, qui m'a permis de pouvoir comprendre rapidement les attendus du service du CEP, et de m'améliorer dans ma pratique.

Les thèmes abordés ou actions de formation ont été les suivants :

- le fonctionnement du service du CEP, les outils numériques & ressources,
- la connaissance des dispositifs et l'ingénierie financière,
- l'Analyse Partagée de la Situation (APS),
- la connaissance des écrits (livrables),
- la mise en place d'entretiens en binôme et du tutorat,
- les débriefings et échanges de pratiques entre conseillers ou avec les managers.

Christophe Chasson

*Conseiller en évolution professionnelle
(Vaucluse)*



Parcours de bénéficiaires

« J'ai commencé ma vie professionnelle après un bac pro dans la mécanique motorcycle, j'ai travaillé dans ce domaine environ 18 ans avant d'éprouver le besoin de changer de secteur. J'ai alors trouvé un poste en intérim de filmeur dans un entrepôt logistique et petit à petit j'ai progressé pour arriver à un poste d'employé polyvalent en CDI.

Faute de diplôme, je n'ai pas pu évoluer davantage dans l'entreprise. J'ai alors décidé de contacter le CEP. Le premier rdv a été rapidement obtenu, il m'a permis d'expliquer ma situation, mes aspirations et mes envies d'évolution. J'avais déjà quelques pistes de recherche et de réflexion, mais j'avais encore besoin d'infos et de motivation.

J'ai retrouvé la motivation pour m'adresser aux bons interlocuteurs et enfin obtenir les bonnes réponses. L'écoute bienveillante et les conseils de ma conseillère m'ont permis de faire les bons choix et d'avancer. Elle m'a également aidé dans la rédaction du dossier de financement pour accéder à la formation souhaitée.

Je suis actuellement en formation continue pour obtenir un BTS dans la logistique (TSMEL) et j'envisage même de poursuivre un an de plus en alternance via un contrat pro.

A 46 ans, me lancer dans cette histoire n'a pas été une mince affaire, j'ai dû sortir de ma zone de confort, j'ai aussi douté à plusieurs reprises de mes capacités, mais ma conseillère m'a toujours soutenu et encouragé, c'est grâce à elle que j'en suis là.

Fabien, 46 ans

Bénéficiaire du CEP (Aix-en-Provence)

Parcours de bénéficiaires



Après des mois de réflexion sur ma volonté de me reconvertir, j'ai décidé de contacter le conseil en évolution professionnelle afin de construire mon projet de reconversion professionnelle.

Chaque rendez-vous avec la conseillère en évolution professionnelle m'a permis de m'interroger sur mon choix, mes compétences et d'élaborer mon projet de reconversion.

Ses conseils sur la manière de mieux appréhender mon futur choix professionnel, sur l'élaboration du dossier CEP dans le cadre d'un dispositif démissionnaire, m'ont été très bénéfiques et ont confirmé mon choix de reconversion.

Grâce à tous ses précieux conseils lors de nos échanges, j'ai pu présenter un dossier complet auprès de Transitions Pro, qui a été validé.

Laurence

Bénéficiaire du CEP

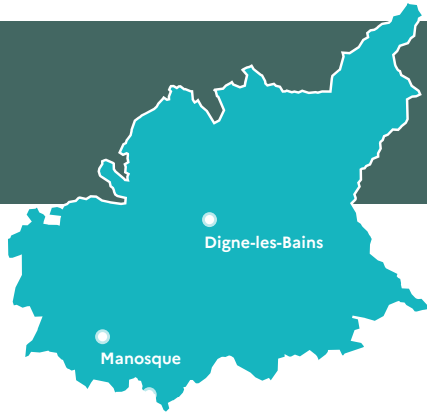


Le suivi de ma conseillère m'a aidé à la structuration de mon projet. Son écoute active et ses conseils ont été un fil conducteur dans la hiérarchisation et la mise en place de mes actions.

Carole

Bénéficiaire du CEP

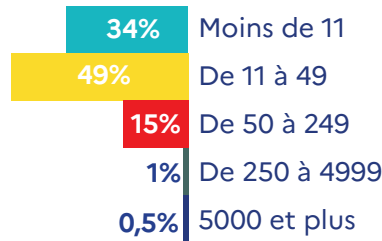
Département : Alpes-de-Haute-Provence



2 sites
1 manager
3 conseillers



TAILLE DE L'ENTREPRISE*

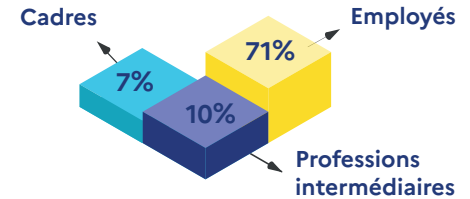


* nmb de salariés

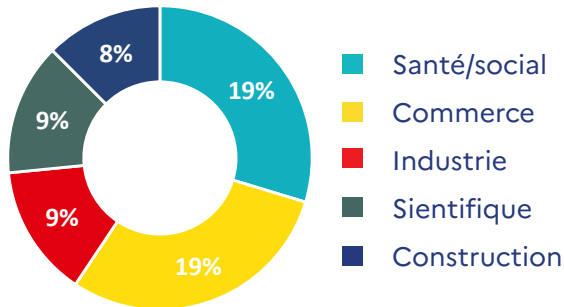
35%

des bénéficiaires ont entre 35 et 44 ans

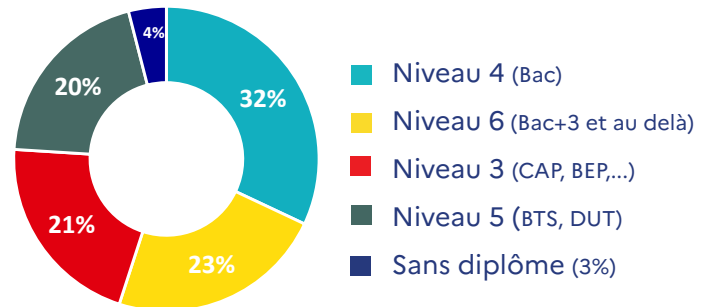
RÉPARTITION PAR CSP



PRINCIPAUX SECTEURS D'ACTIVITÉ



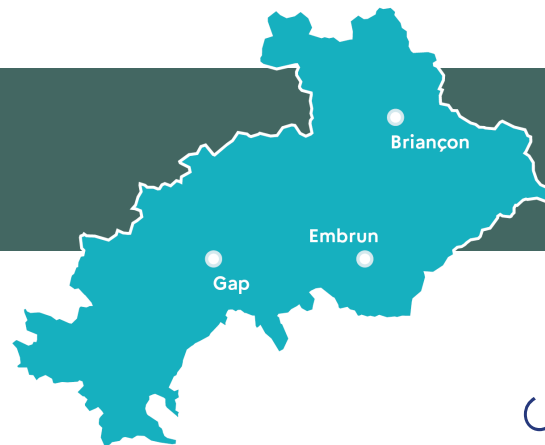
NIVEAU DE CERTIFICATION



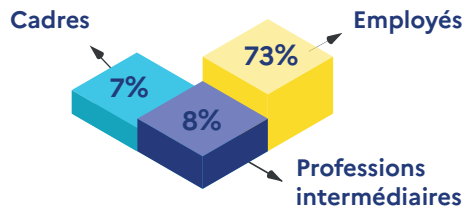
Département : Hautes-Alpes



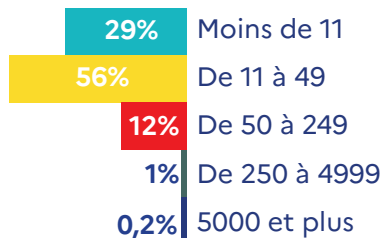
3 sites
1 manager
6 conseillers



RÉPARTITION PAR CSP



TAILLE DE L'ENTREPRISE*

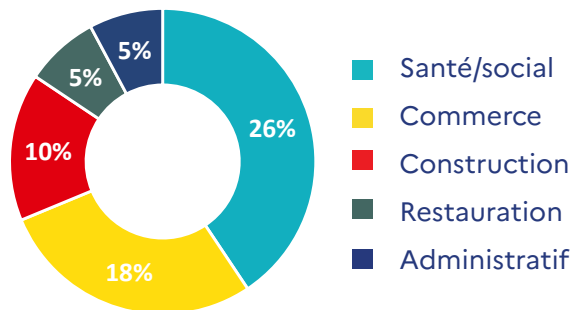


* nmb de salariés

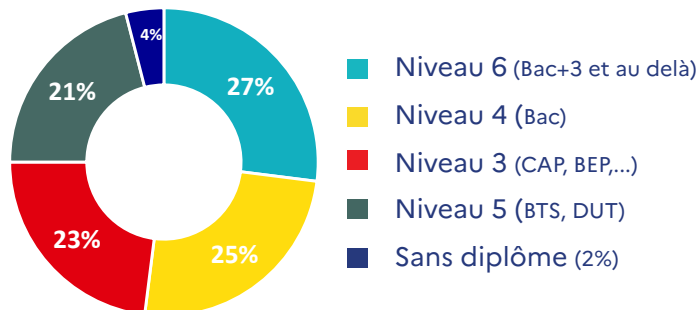
34%

des bénéficiaires ont entre 35 et 44 ans

PRINCIPAUX SECTEURS D'ACTIVITÉ



NIVEAU DE CERTIFICATION



Département : Alpes-Maritimes

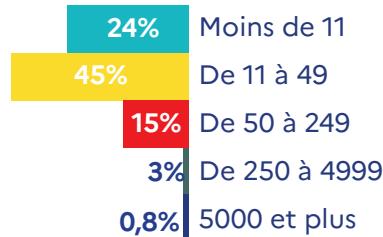


6 sites
2 managers
13 conseillers



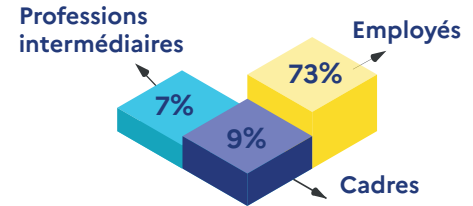
37%
des bénéficiaires
ont entre 25 et 34 ans

TAILLE DE L'ENTREPRISE*

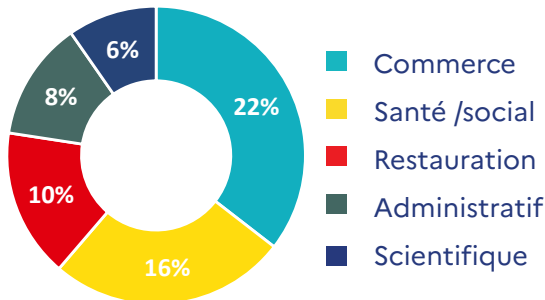


* nmb de salariés

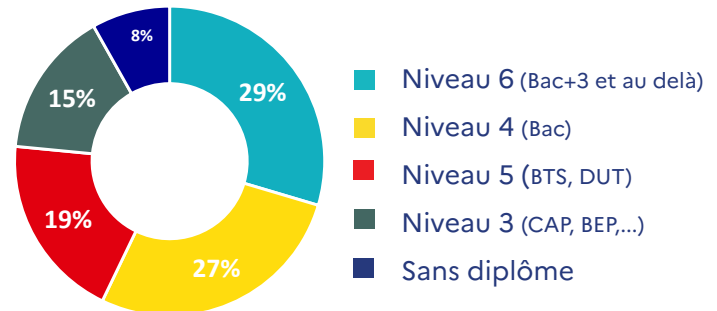
RÉPARTITION PAR CSP



PRINCIPAUX SECTEURS D'ACTIVITÉ



NIVEAU DE CERTIFICATION



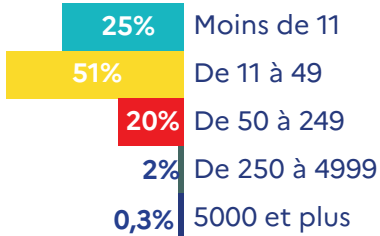
Département : Bouches-du-Rhône



14 sites
5 managers
21 conseillers

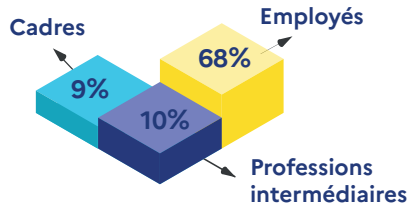


TAILLE DE L'ENTREPRISE*



*nmb de salariés

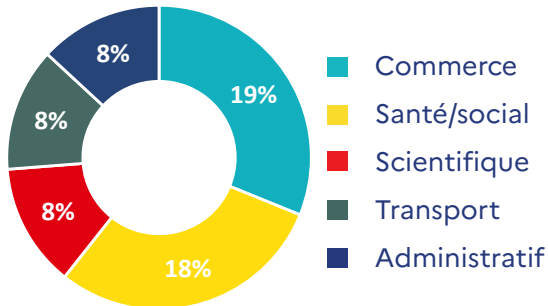
RÉPARTITION PAR CSP



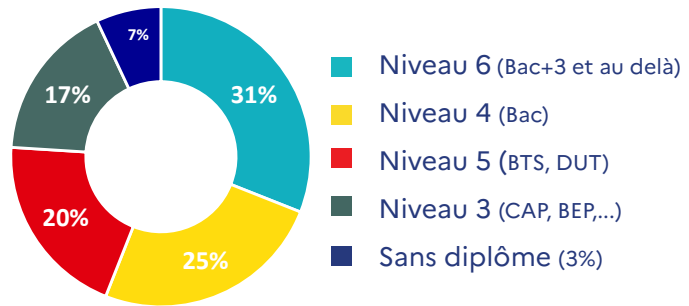
37%

des bénéficiaires ont entre 25 et 34 ans

PRINCIPAUX SECTEURS D'ACTIVITÉ



NIVEAU DE CERTIFICATION



Département : Var



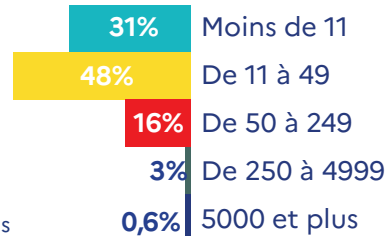
8 sites
4 managers
9 conseillers



35%

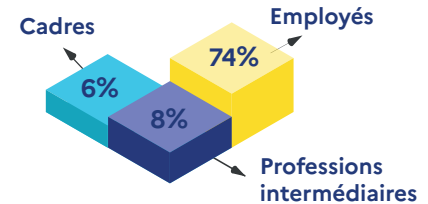
des bénéficiaires ont entre 35 et 44 ans

TAILLE DE L'ENTREPRISE*

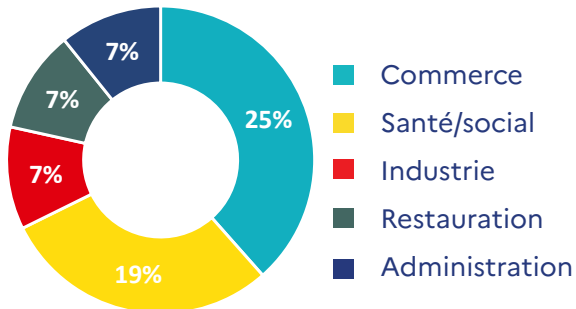


* nmb de salariés

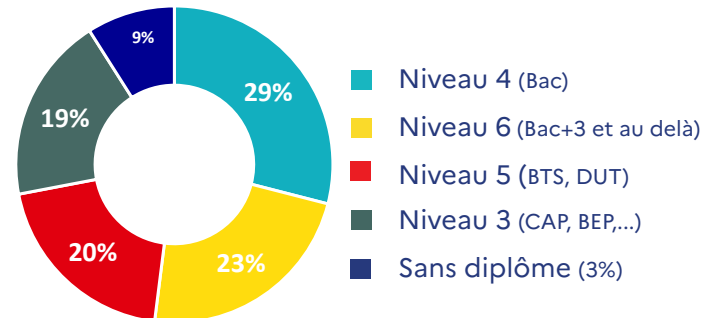
RÉPARTITION PAR CSP



PRINCIPAUX SECTEURS D'ACTIVITÉ



NIVEAU DE CERTIFICATION



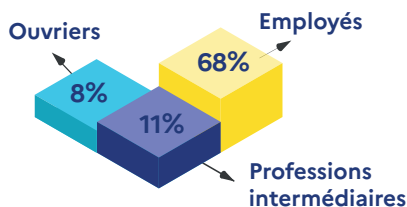
Département : Vaucluse



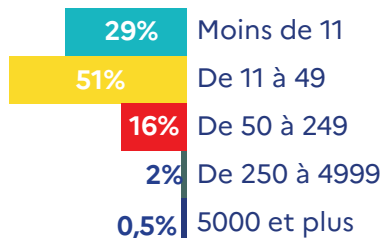
4 sites
2 managers
8 conseillers



RÉPARTITION PAR CSP



TAILLE DE L'ENTREPRISE*

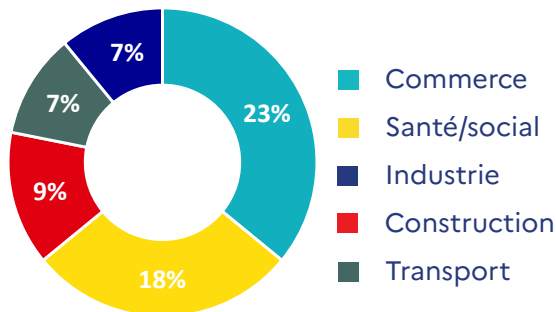


* nmb de salariés

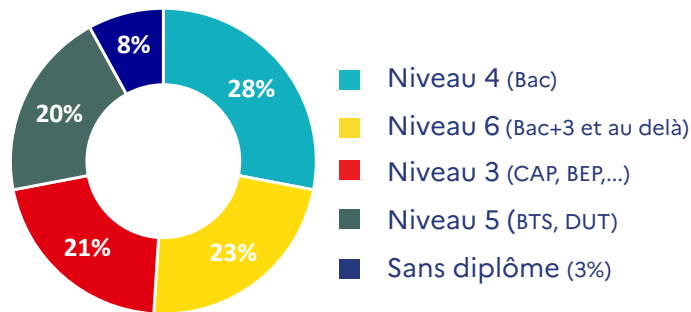
35%

des bénéficiaires ont entre 25 et 34 ans

PRINCIPAUX SECTEURS D'ACTIVITÉ



NIVEAU DE CERTIFICATION



Bilan national et perspectives



« Le rapport d'évaluation que nous avons commandé en 2022 salue la robustesse du déploiement du marché CEP actifs occupés sur la période 2020-2023.

De fait, le déploiement du CEP dans le cadre d'un marché public a été une opération complexe, mais passionnante et réussie, pour France compétences comme pour les opérateurs eux-mêmes, tout cela au profit des usagers du service, dont la satisfaction ne se dément pas depuis le lancement en 2020.

Une étude de France compétences, à paraître prochainement, précisera les nombreux usages et effets pour les bénéficiaires de ce nouveau service.

2023 sera une année charnière : le service devra continuer à être délivré aux bénéficiaires, avec les mêmes ambitions de qualité et d'utilité ; dans le même temps, le marché sera relancé, il permettra d'assouplir certaines règles de fonctionnement du marché pour permettre au CEP de répondre à une plus grande diversité de demandes; plus globalement, il s'agira d'organiser et de faire vivre le service « mon conseil en évolution professionnelle » au cœur des politiques d'orientation, d'emploi, de développement des compétences, de qualité de vie au travail, comme une colonne vertébrale de l'accompagnement public proposé aux salariés et aux indépendants. »



Véronique Dessen Torres
Directrice Territoires Partenariats
France compétences



Enjeux 2023 du réseau EVA PACA

Le réseau EVA PACA s'engage en 2023 à poursuivre la dynamique qui a caractérisé ces 3 premières années de marché.

Une **augmentation de 15%** du nombre d'accompagnements à l'échelle de la région

L'ouverture de **nouveaux sites** pour renforcer le maillage et notamment des implantations capables de répondre aux enjeux de saisonnalité

L'**approfondissement des modalités de pilotage** et leur déclinaison au sein de l'écosystème CEP en PACA

L'entretien et le **développement des relations partenariales**, notamment dans le cadre des politiques publiques d'orientation, d'emploi, de développement des compétences et de qualité de vie au travail

Le **déploiement d'une communication adaptée** aux besoins des salariés et des indépendants et en prise avec les enjeux du moment

L'accompagnement et la **professionnalisation** individualisée de nos équipes

L'ensemble des professionnels du CEP salariés et indépendants de la région est mobilisé autour de ces enjeux.



Annabelle Mazaleyrat

Directrice de projet

annabelle.mazaleyrat@cep-paca.org - 06 70 83 10 29



Annabelle Piot

Directrice adjointe de projet

annabelle.piot@cep-paca.org - 06 61 89 10 45



Carol de Lampugnani

Manager

carol.delampugnani@cep-paca.org - 06 13 41 71 18



Anne Liothin

Responsable administrative

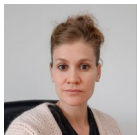
administratif@cep-paca.org - 07 88 41 42 91



Marie Arnoux

Chargée de développement

partenariat@cep-paca.org - 07 86 28 43 54



Chloé Louvel

Chargée de communication

chloe.louvel@cep-paca.org - 06 72 98 50 25



Notes

A series of horizontal dotted lines for writing notes, organized into two columns.



09.72.01.02.03 (numéro gratuit)

Vos interlocuteurs privilégiés :

- Annabelle Mazaleyrat, Directrice de projet
 - » 06 70 83 10 29
 - » annabelle.mazaleyrat@cep-paca.org
- Chloé Louvel, Chargée de communication
 - » 06 72 98 50 25
 - » communication@cep-paca.org

www.mon-cep.org