

BAROMÈTRE

Réseau EVA

Auvergne-Rhône-Alpes



sur l'évolution professionnelle
des français en 2023



La transformation du travail dans les années à venir

Selon vous, parmi les éléments suivants, quel est celui qui va le plus transformer votre travail dans les années à venir ?

31%

L'allongement de la durée de la vie professionnelle suite à la réforme des retraites

22%

Les intelligences artificielles génératives (ex : chatGPT)

21%

La transition écologique (évolution du modèle économique et social pour répondre aux enjeux environnementaux)

16%

L'automatisation des tâches physiques par des machines

9%

Aucun de ces éléments

1%

Un autre élément



L'impact de la transition écologique

77%

des personnes interrogées anticipent une transformation ou une disparition de leur métier ou secteur d'activité

L'impact du report de l'âge légal de départ à la retraite

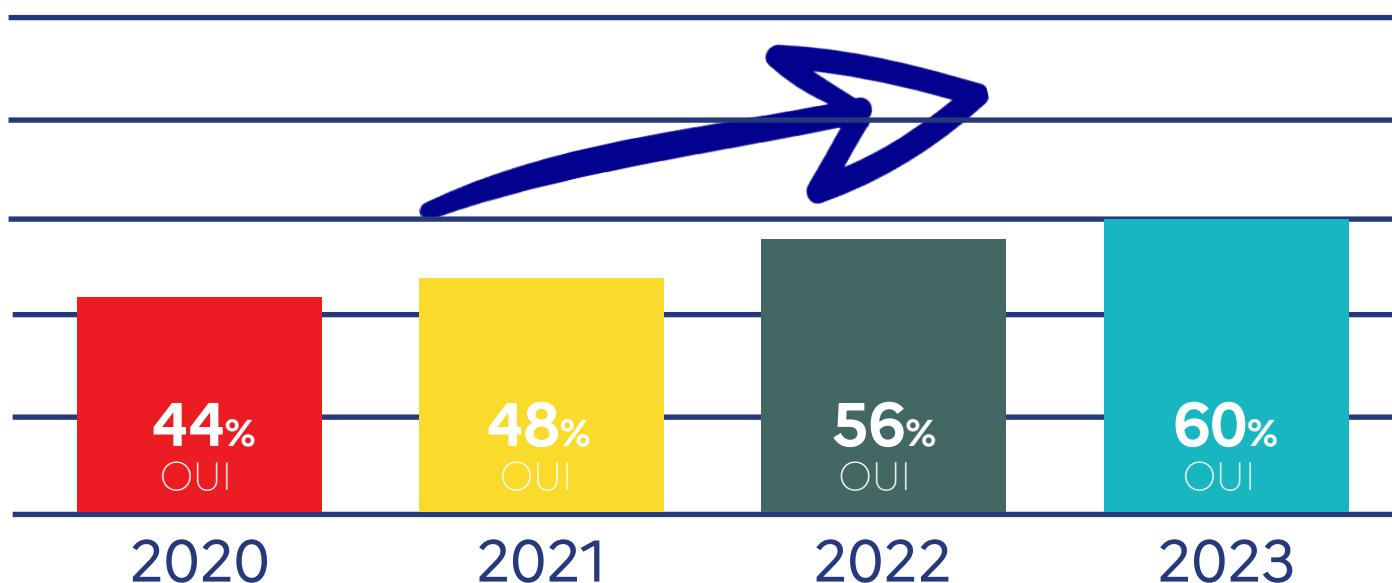
53%

des moins de 40 ans estiment que le report de l'âge légal de départ à la retraite impacte leur envie de changer de métier



L'évolution professionnelle en plein essor !

Avez-vous connu une ou plusieurs évolutions
professionnelles dans les 3 dernières années ?



Envisagez-vous une évolution professionnelle ?

33%

des personnes interrogées souhaitent
évoluer dans les 6 prochains mois

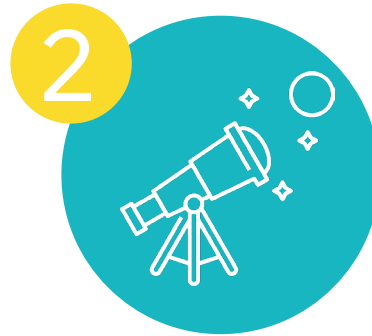
51% dans les 12 prochains mois et **66%** dans les 2 ans



Les raisons qui poussent à évoluer professionnellement



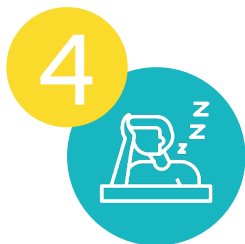
1 Le souhait d'améliorer votre rémunération



2 L'envie de vous confronter à un nouveau défi, à de nouvelles missions



3 Le souhait de sécuriser votre situation professionnelle



4 Le manque d'intérêt de votre mission actuelle



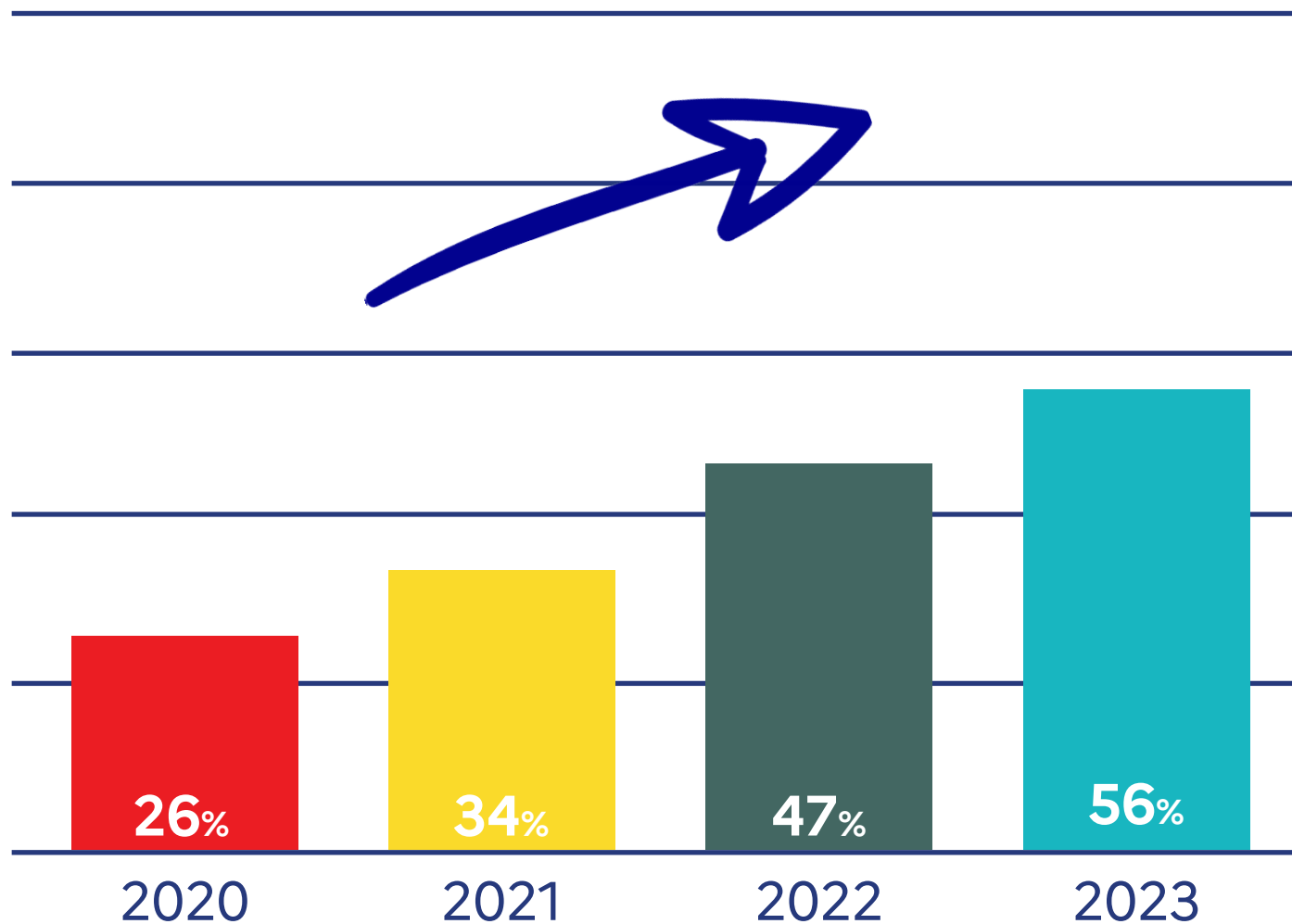
5 La pénibilité de votre travail actuel



6 Le besoin d'améliorer vos conditions de travail (télétravail, trajet domicile/travail, flexibilité horaire...)



Le conseil en évolution professionnelle, un service de plus en plus connu !



Près de 6 français sur 10 connaissent le conseil en évolution professionnelle !



MON CONSEIL
EN ÉVOLUTION
PROFESSIONNELLE

www.mon-cep.org

09 72 01 02 03